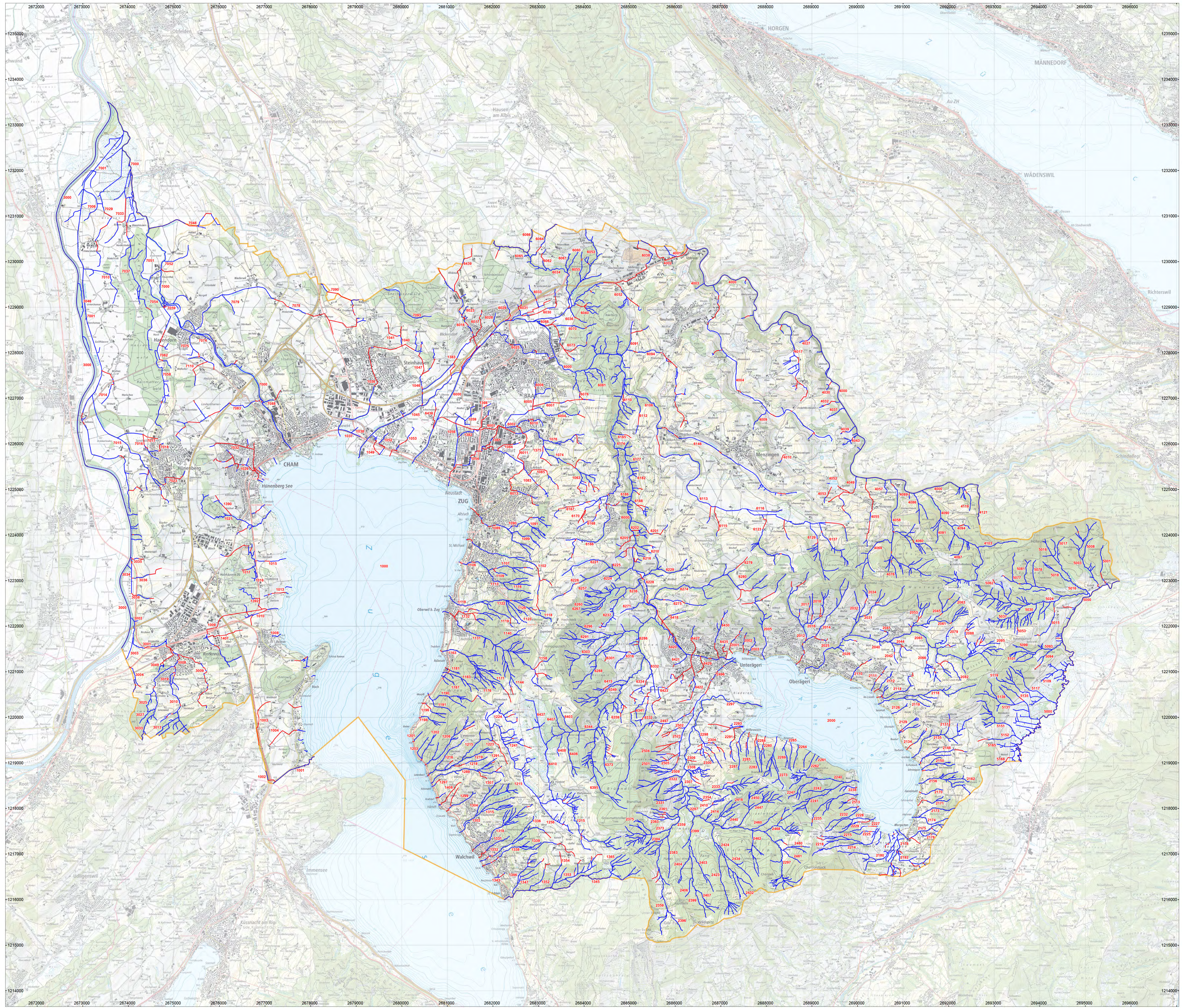


Routen-Nr.	Name	Routen-Nr.	Name
1001	Zupersee	3035	Meistersvierbach
1001	Aabach	3036	Hinterhöllbach
1002	Laubach	3038	Vorderhöllbach
1004	Oberriechbach	4000	Sin
1008	Fahrlbach	4001	Pfaffenbach
1009	Sigenthal	4002	Bingbach
1015	Schwarzbach	4003	Moosbach
1016	Freudenbergbach	4004	Sarbach
1017	Heubodenbach	4009	Stadelbach
1021	Diersbach	4010	Brattigenbach
1026	Widenbach	4017	Schwellbach
1032	Eisenbach	4027	Schussbach
1036	Dorbach Steinhausen	4030	Unterschwanbach
1037	Entwässerungsgraben Sumpf Süd	4037	Wieslerbach
1038	Entwässerungsgraben Sumpf Nord	4039	Tandmoochbach
1040	Waldbach	4043	Hinterherbach
1041	Wiesbach	4049	Ziegelhofbach
1045	Alte Lörze	4052	Wiener
1046	Krabach	4053	Erinosbach
1049	Gaigenbächli	4056	Outsbach
1052	Ranibächli	4057	Bosadelfbach
1053	Frischenbächli	4058	Mulbach
1054	Seslach	4060	Orelbach
1056	Schlielbach	4069	Hinterangelbach
1059	Neuhofbach	4086	Nattenbachgraben
1061	Orenbach	4089	Rechbach
1074	Talacherbach	4090	Nattenbach
1076	Moosbach	4094	Spanenhüttenbach
1083	Arbach	4097	Gruenbach
1085	Rüthofbach	4103	Spanengatterbach
1089	Böhlbach	4119	Mühlbodenbach
1090	St. Verena Bach	4121	Gripbach
1091	Chämstabach	5000	Biber
1098	Ogerbach	5001	Vogelhangbächli
1102	Märsbach	5003	Häusenbach
1106	Fridbach	5015	Wisenbach
1107	Lümbach	5016	Gutachbächli
1109	Bätliernbach	5018	Gutschhofbach
1113	Brubach	5024	Ienbach
1118	Brünenbach	5029	Ienschindlbächli
1119	Rosstoblbach	5037	Rottandlbach
1131	Müllbach Oberwil	5062	Euzenbächli
1132	Rustbach	5077	Chamstübenbach
1144	Challenbrunnenbach	5093	Tufelnsölbach
1163	Trublerbach	5094	Schönenbodenbächli
1161	Rainmattbach	5097	Sweisbach
1183	Steinbach	5119	Mälgadenbach
1187	Eggbach	5131	Chobach
1190	Murfbach	5136	Müschgäbächli
1196	Otersvierbach	5151	Rosabodenbach
1198	Hauenbach	5155	Tänlibach
1201	Eisenbach	5166	Rechbach
1202	Widenbächli	5168	Nesselbach
1208	Tiltschli	6000	Loran
1215	Lötenbach	6001	Otdikanal
1216	Blattenbach	6002	Odblach
1258	Sonnenmoosbach	6009	Gruenacherbach
1289	Griedwäschbach	6005	Geissbüelbach
1297	Splinterbach	6006	Zulfuss Geissbüelbach
1299	Hornbach	6007	Himmbach
1302	Sagenbach	6010	Rainbach
1304	Bränerbach	6011	HWE Lörze Arto Bach Göbli
1318	Dorbach	6013	Liesbach
1331	Geissbächli	6016	Bachtalenbach
1332	Wihelbach	6017	Rüelbach
1338	Seckbach	6023	Rosenbach
1343	Tschachenbächli	6025	Mulbach
1345	Rutbach	6026	Rebhalderbach
1346	Jühnbach	6029	Frielerbach
1352	Hölsbach	6030	Chingebach
1353	Stösbächli	6031	Stüwunerenbach
1382	Stamfbach	6033	Deubelbach
1383	Ochsenbach	6034	Lintbach
1388	Neuhofbach	6036	Guttenbach
2000	Agerisee	6038	Waltersvierbach
2001	Oberacherbach	6040	Hegbach
2002	Sarbach	6052	Agentebach
2003	Emmerlochbach	6053	Lüssbach
2005	Lutibach	6060	Rosengraben
2012	Minisobach	6061	Chruggraben
2014	Wurzibach	6062	Hirzengraben
2016	Tambächli	6064	Notkerbach
2025	Dorbach Obergrat	6065	Tennbach
2026	Chräsenbach	6066	Eichbach
2031	Chellbach	6068	Chräsbach
2040	Buebächli	6070	Bämlerbach
2041	Rutenbach	6073	Chräselbrunnenbach
2042	Schulbach	6076	Ruggenbach
2045	Orengbach	6081	Bachgrubach
2065	Moosruenbach	6094	Hinterburgmüllbach
2068	Chäsenbächli	6106	Höllbach
2082	Zigerhölzbach	6112	Chräsbach Höll
2088	Wohlschubächli	6113	Dürnbach
2110	Alsbach	6116	Neurundbach
2111	Eichbächli	6123	Zingebach
2112	Bornacherbach	6129	Rusenbach
2114	Zwischenbach	6137	Buchbach
2118	Sulzmattbach	6146	Edlibach
2119	Hantzbach	6165	Wulligenbach
2128	Obererbach	6166	Schwarzbach
2129	Oberbühlbach	6167	Gröblich
2134	Teufelbach	6168	Bilgerhofbach
2135	Eimhalsbach	6170	Neuhausbach
2148	Gallusbach	6174	Bilhusbach
2150	Schwingenbach	6177	Schönbirnenbach
2156	Häselmattbach	6182	Nefenbach
2170	Schafmattbach	6186	Gutbach
2171	Schönfurnbach	6201	Birgglingsbach
2173	Häselerebach	6202	Risibächli
2174	Merzenbach	6210	Vorderer Chörambach
2175	Dachmattbach	6216	Hinterer Chörambach
2176	Giselmattbach	6221	Wolfbach
2179	Trombach	6224	Bruneggbächli
2180	Chi Tronbach	6225	Muchbodenbächli
2192	Warbach	6226	Chalohofenbach
2214	Forbach	6228	Lorenkanal KW Neulger
2228	Hansenlochbach	6229	Rosenbach
2228	Neselenbach	6236	Stepbach
2232	Riegermattbach	6237	Zigermoosbächli
2235	Chällemattbach	6271	Mulermoochbach
2238	Naswibächli	6274	Teufänndlbach
2240	Nasbach	6276	Hintererndlbach
2241	Gruenbach	6286	Ränel
2261	Bergwälbach Ost	6288	Sibrabodenbach
2262	Bergwälbach West	6291	Hönigbach
2264	Bergwälbächli	6296	Chölerbach
2265	Hinterer Bergmattbächli	6303	Tubenlochbach
2269	Vorderer Bergmattbächli	6318	Chrödenbach
2273	Rorbach	6332	Bodenbächli
2283	Dachfluhbach	6344	Hafenbach
2297	Wisenbach	6349	Chavvatbach
2293	Trischenbächli	6373	Schwarzenbach
2297	Hörnbach	6395	Wisenbächli
2298	Roggenbach	6406	Friesenbach
2306	Bommerhölzbach	6415	Hölbach
2307	Sagenmoosbach	6418	Sagenmattbach
2322	Furnbach	6420	Lorenkanal KW innere Spinnerei
2331	Eggbach	6421	Helgenhölzbach
2333	Irtbach	6422	Chölerbach
2354	Buchbach	6423	Buebach
2359	Alpbach	6427	Büelbach
2373	Langmühlbach	6430	Dorbach
2369	Schüssebach	6435	Baumgartenbach
2410	Illenbergbach	6439	Hillenbächli
2414	Genzgraben	7000	Untere Lörze
2416	Vorderer Löcherenbach	7001	Binnenkanal
2423	Wasserfallerbach	7010	Schachenbächli
2424	Leitenbach	7016	Drakenbach
2440	Hinterer Löcherenbach	7016	Riedhofbach
2447	Sirzebächli	7017	Sornhaldenbach
2462	Schnalbach	7018	Rornbach
2466	Nübächli	7023	Dorbach
2497	Nölenbach	7029	Entwässerungsgraben Glessen
2501	Furnbächli	7033	Entwässerungsgraben Büzen
2502	Ahorenbach	7037	Schachenwälbach
2504	Rissenbach	7048	Hävelbächli
2505	Schindlbach	7052	Agentebach
2513	Chällemattbach Süd	7054	Lorenkanal KW Frauental
2523	Wisenbächli	7058	Wurggraben BVG
3000	Reuss	7059	Obachgraben
3001	Birnölzbach	7062	Wolfacherbach
3002	Waldbach	7074	Lorenkanal KW Hagendorn
3003	Meliorationsgraben Reusschachen	7075	Grobenmoosbach
3004	Grenzbach	7078	Tobelbach
3008	Chämvierbach	7079	Dürnbach
3009	Waldbach	7083	Wisenbächli
3010	Steinobelbach	7088	Teufbach
3018	Eggbach	7090	Glagbach
3033	Sondenbach	7093	Samptföblich
3034	Hölbach		

In obiger Liste sind nur Gewässer mit offiziellem Namen aufgeführt.
 Jedes Gewässer verfügt über eine eigene Routennummer.
 Auf der Karte sind alle Gewässer mit Namen, sowie Gewässer mit einer Länge über 500m, beschriftet.

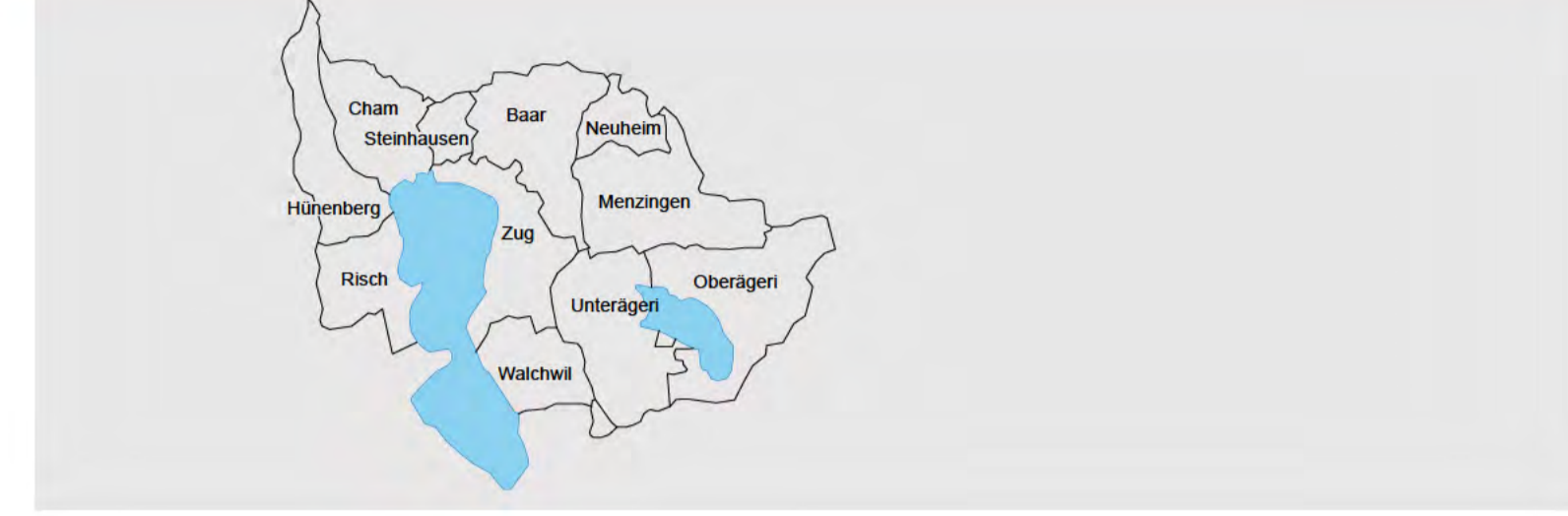


Gewässerkarte

Kanton Zug

Stand: Mai 2020

1:25'000



Kanton Zug

Fließgewässer unterirdisch (Eindringungen >30m)

Fließgewässer oberirdisch

Thalraum Wasserbau

Legende

Hinweise

Stand: 04. Mai 2020

Massstab 1:25'000

0 500 1000 2000 3000