

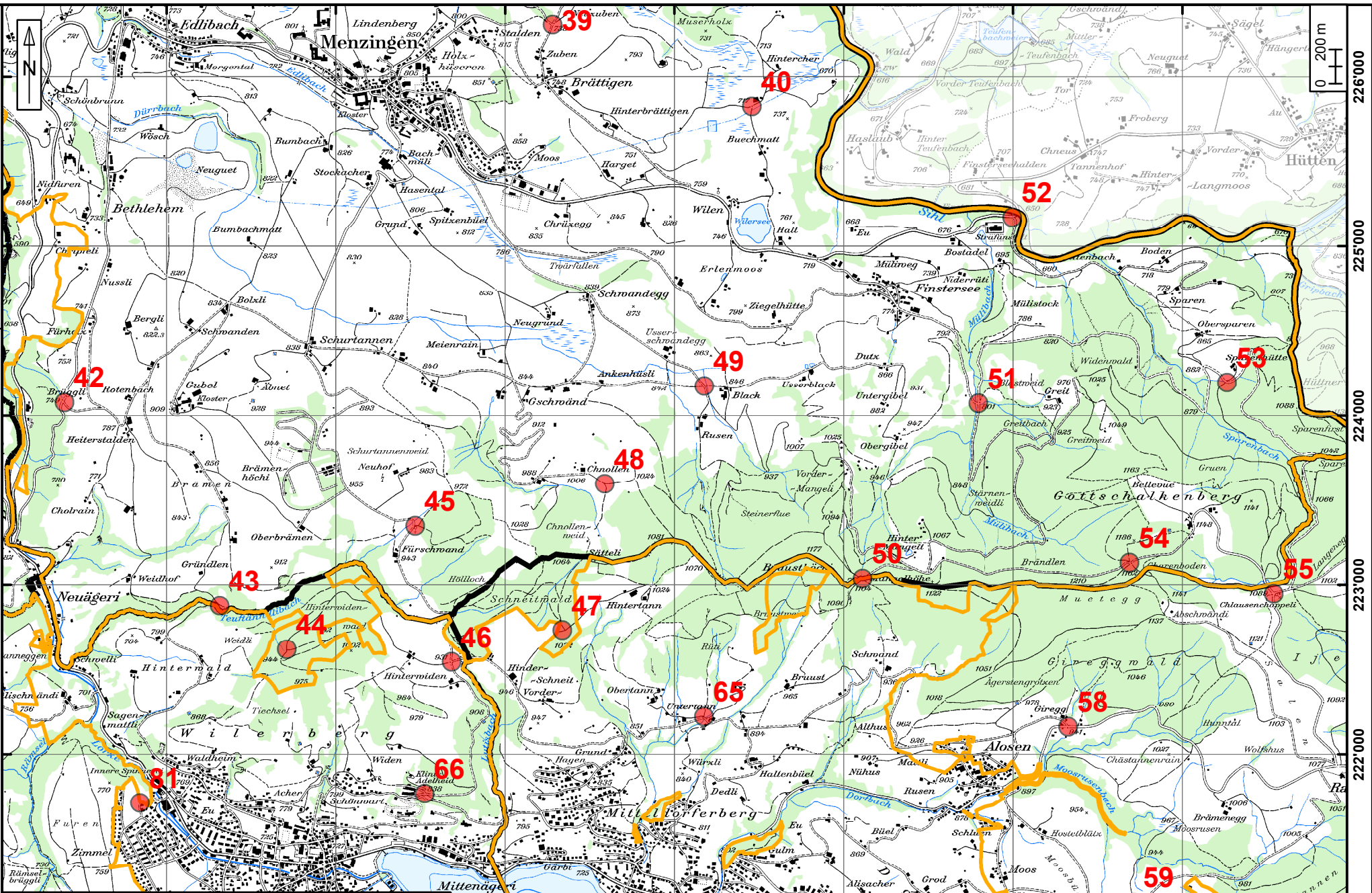
Treffpunkte RDZ: (c) KFA 2008 / rev. AFW 2014
 Grenz- und Kantonsgrenzen: (c) AFV 2016
 Kartendaten PK25: (c) 2006 swissopo (IDV 023014)
 c:\daten_klartemholzproduktion\treffpunkte_...mxd

LEGENDE

-  Reviergrenze
-  Gemeindegrenze
-  Treffpunkte
-  Kantonsgrenzen

NOTFALL

Tel. 144



Nr.	Strasse	Bezeichnung Forst	Koordinaten x	Koordinaten y										
39	Winzwilen-Brättigen	Brättigen	688'280	226'307	47	Hinterannstrasse	Schneitwald	688'337	222'732	54	Black-Mangelstrasse Ost	Stockerstein	691'688	223'131
40	Buechmatt-Hintercher	Hintercher	689'457	225'824	48	Chnollenstrasse	Chnollen	688'589	223'595	55	Gottschalkenbergstrasse	Chlausenchappeli	692'539	222'948
42	Cholrainstrasse	Cholrain Brüggli	685'397	224'078	49	Blackstrasse	Black	689'177	224'174	58	Ratenstrasse	Giregg	691'325	222'163
43	Hinterwaldstrasse	Hinterwald	686'314	222'876	50	Bruuststrasse	Mangelihöhe	690'112	223'038	59	Raten-Zigerhütli	Zigerhütli	691'715	221'126
44	Hinterwidnstrasse	Hinterwidn Wald	686'710	222'618	51	Sparenstrasse	Mülibachrank	690'795	224'072	65	Schwandstrasse	Kapelle Untertann	689'174	222'222
45	Fürschwandstrasse	Fürschwand Kapelle	687'468	223'349	52	Menzingen-Hütten	Finsterseebrücke	690'996	225'169	66	Höhenweg	Sanatorium Adelheid	687'525	221'767
46	Hinterwidnstrasse	Hinterwidn Kreuzung	687'684	222'546	53	Sparenstrasse	Sparenhütte	692'264	224'194	81	Guggenhürlweg	Guggenhürl	685'944	221'713

686'000

687'000

688'000

689'000

690'000

691'000

692'000

221'000
221'500
222'000
222'500
223'000
223'500
224'000
224'500
225'000
225'500
226'000