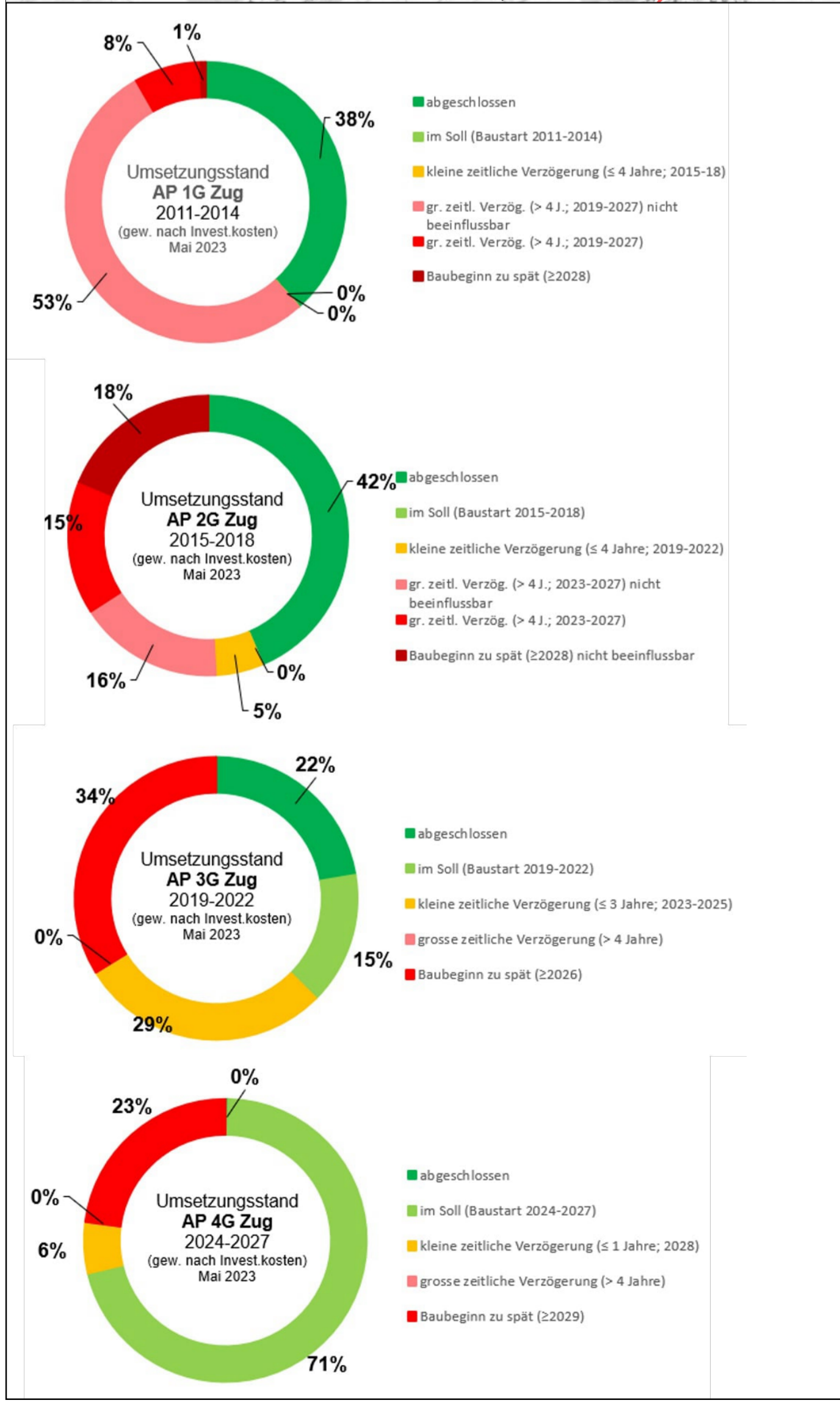
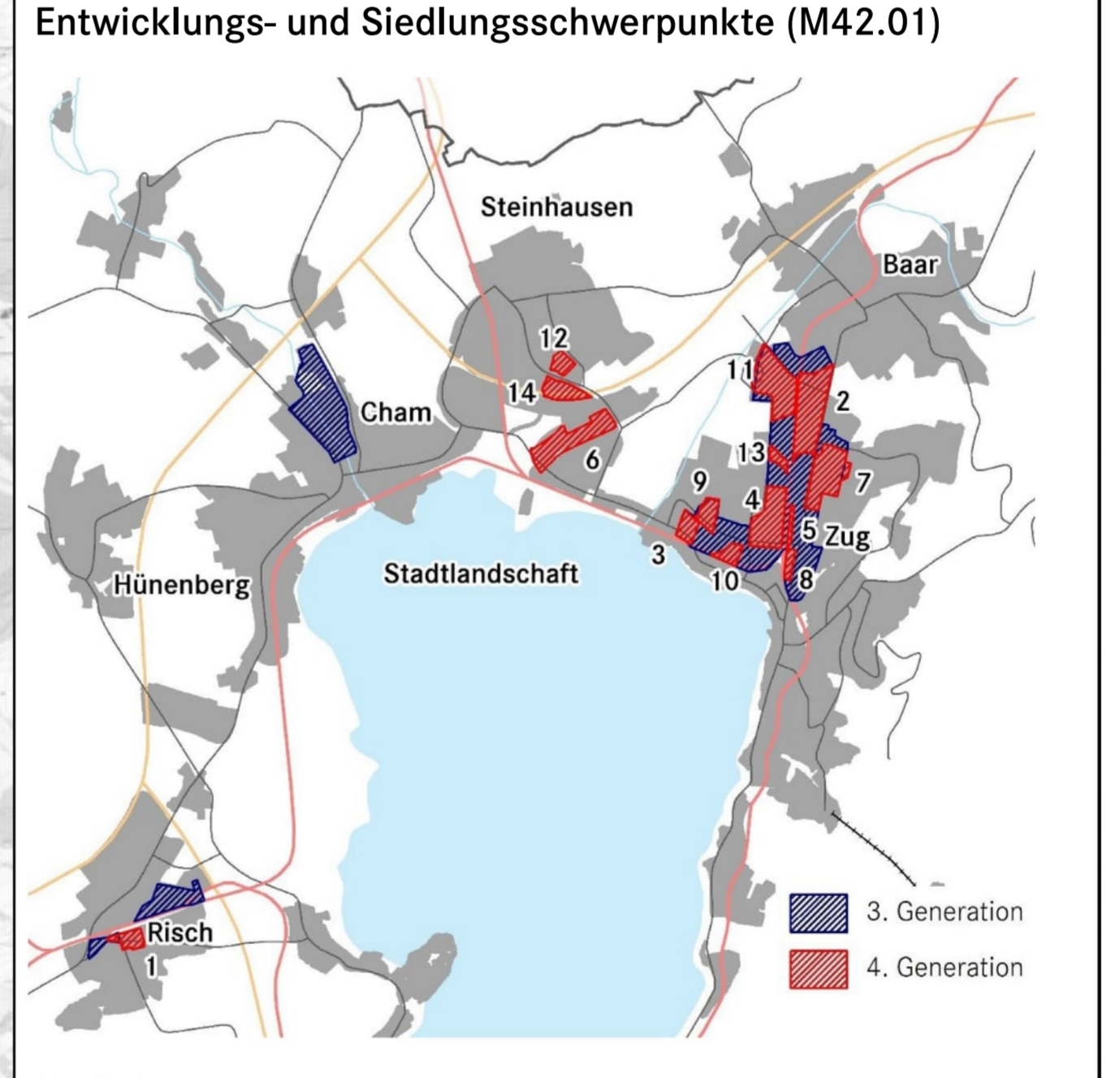
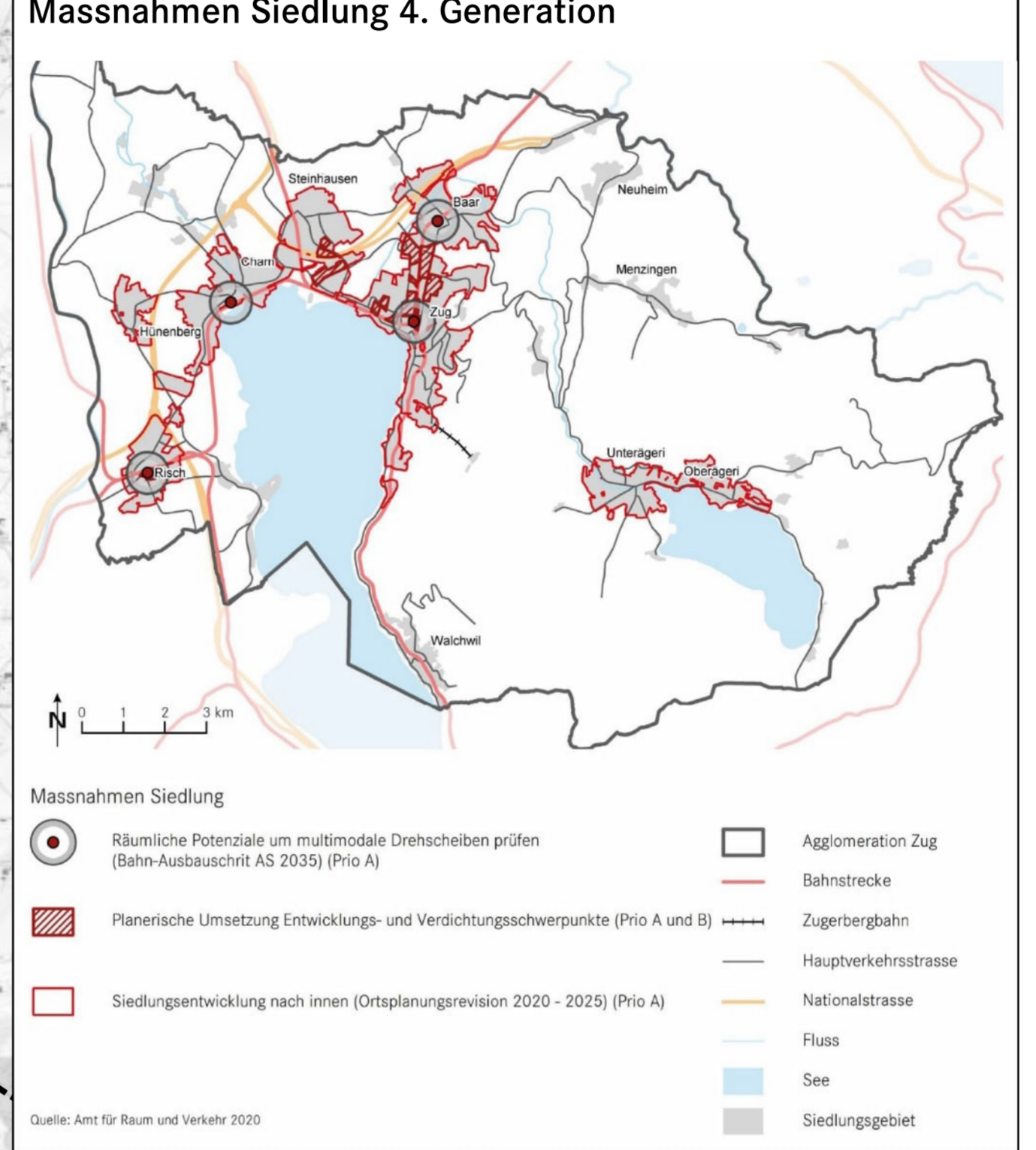
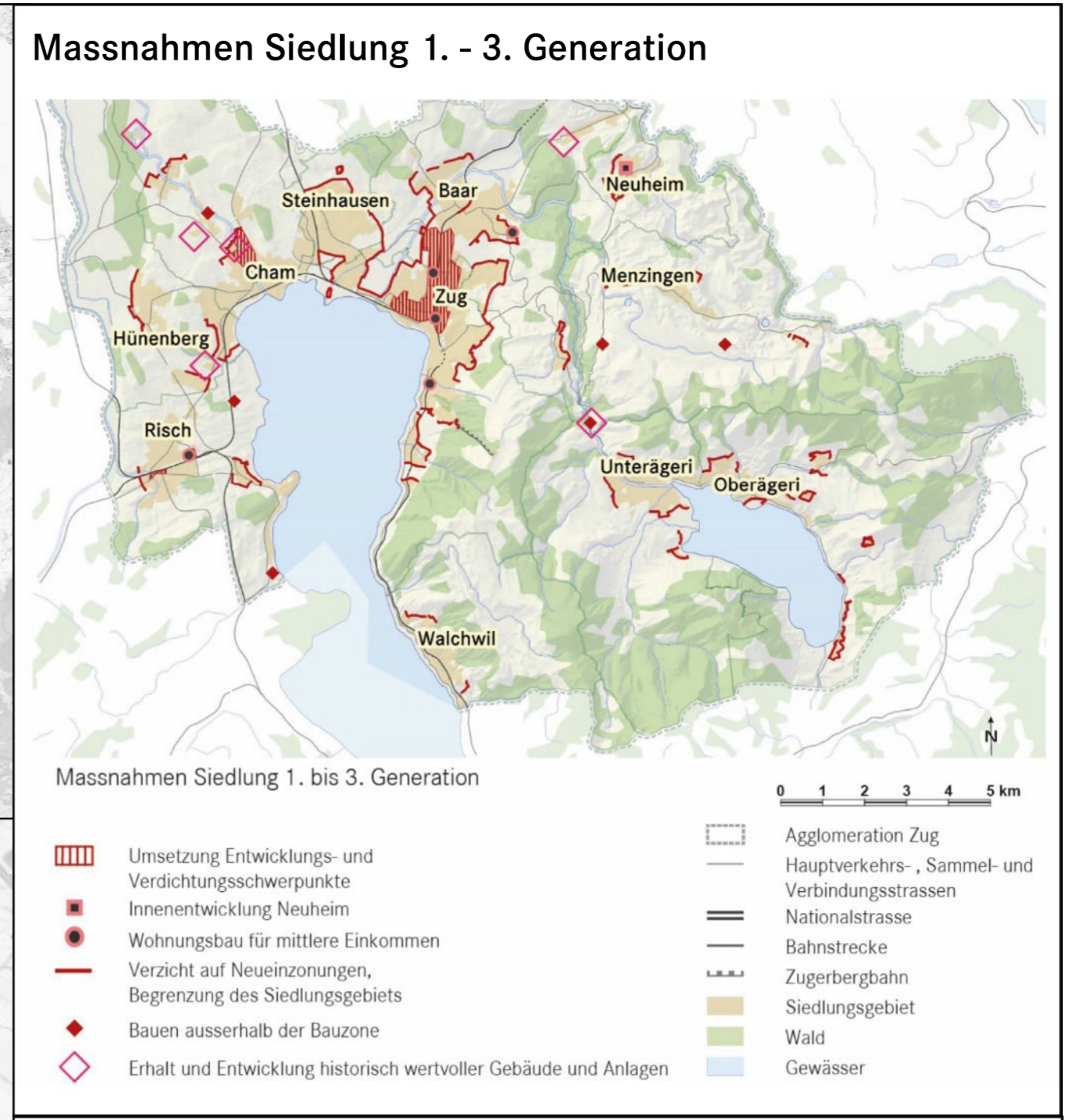
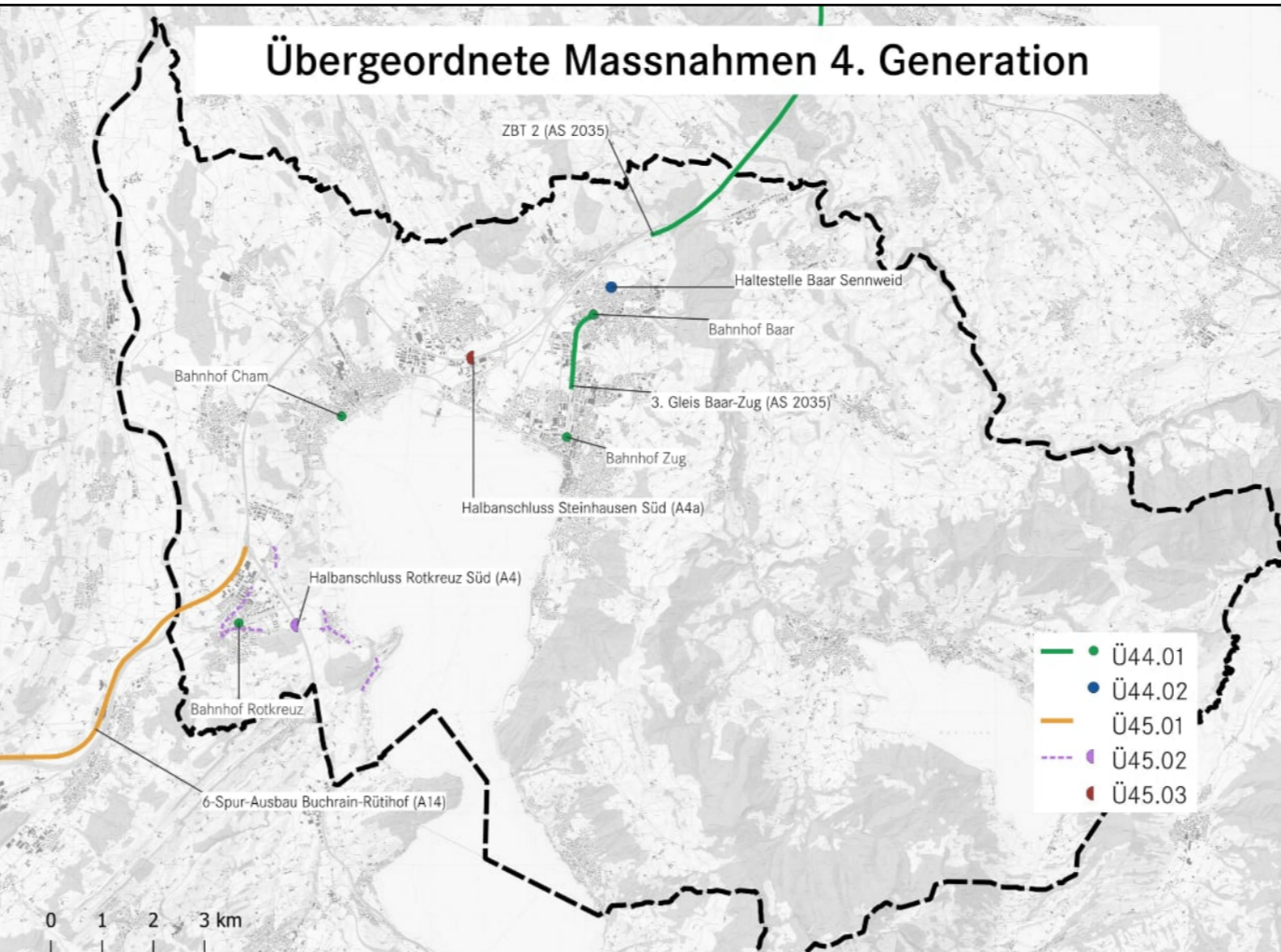
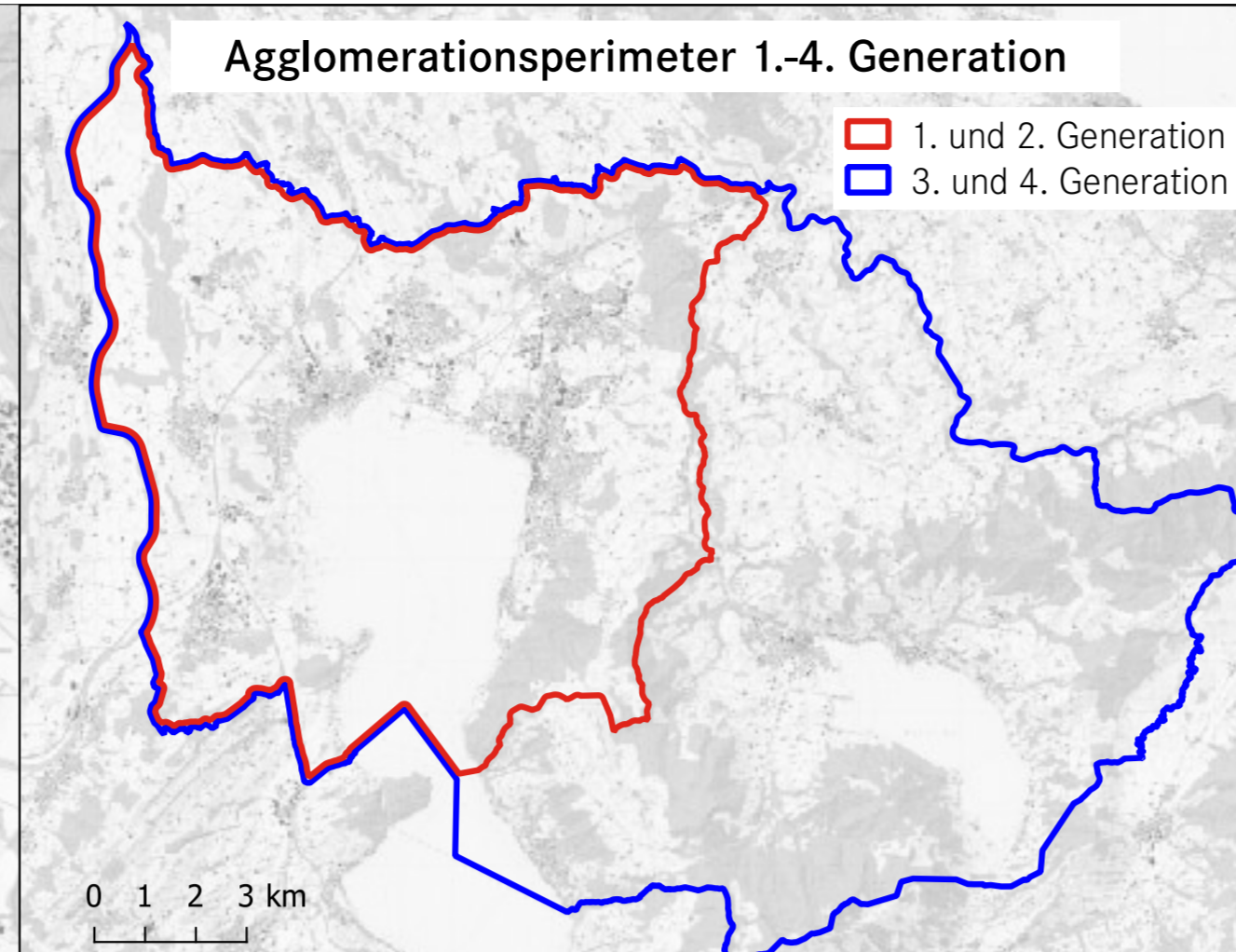
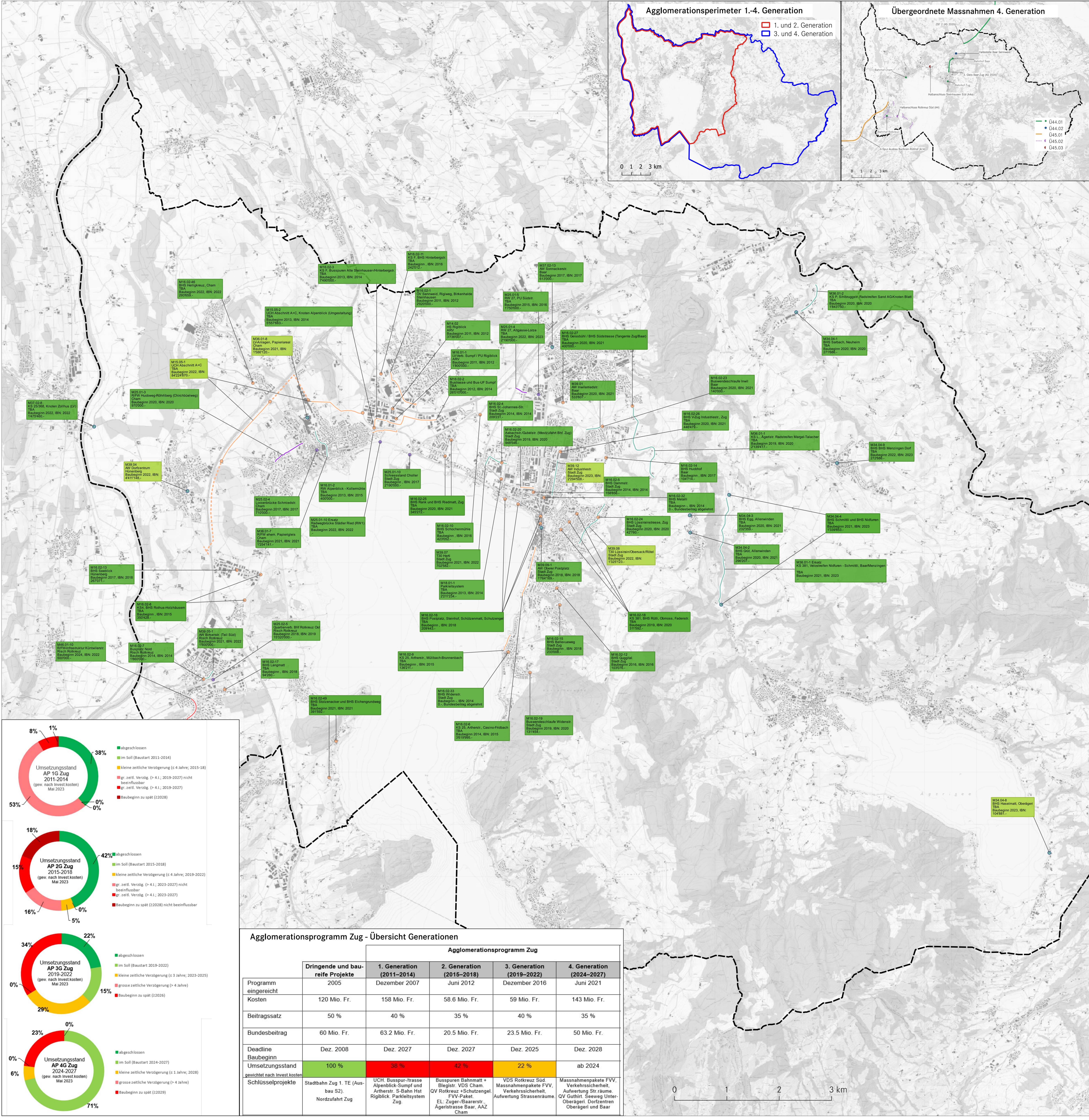
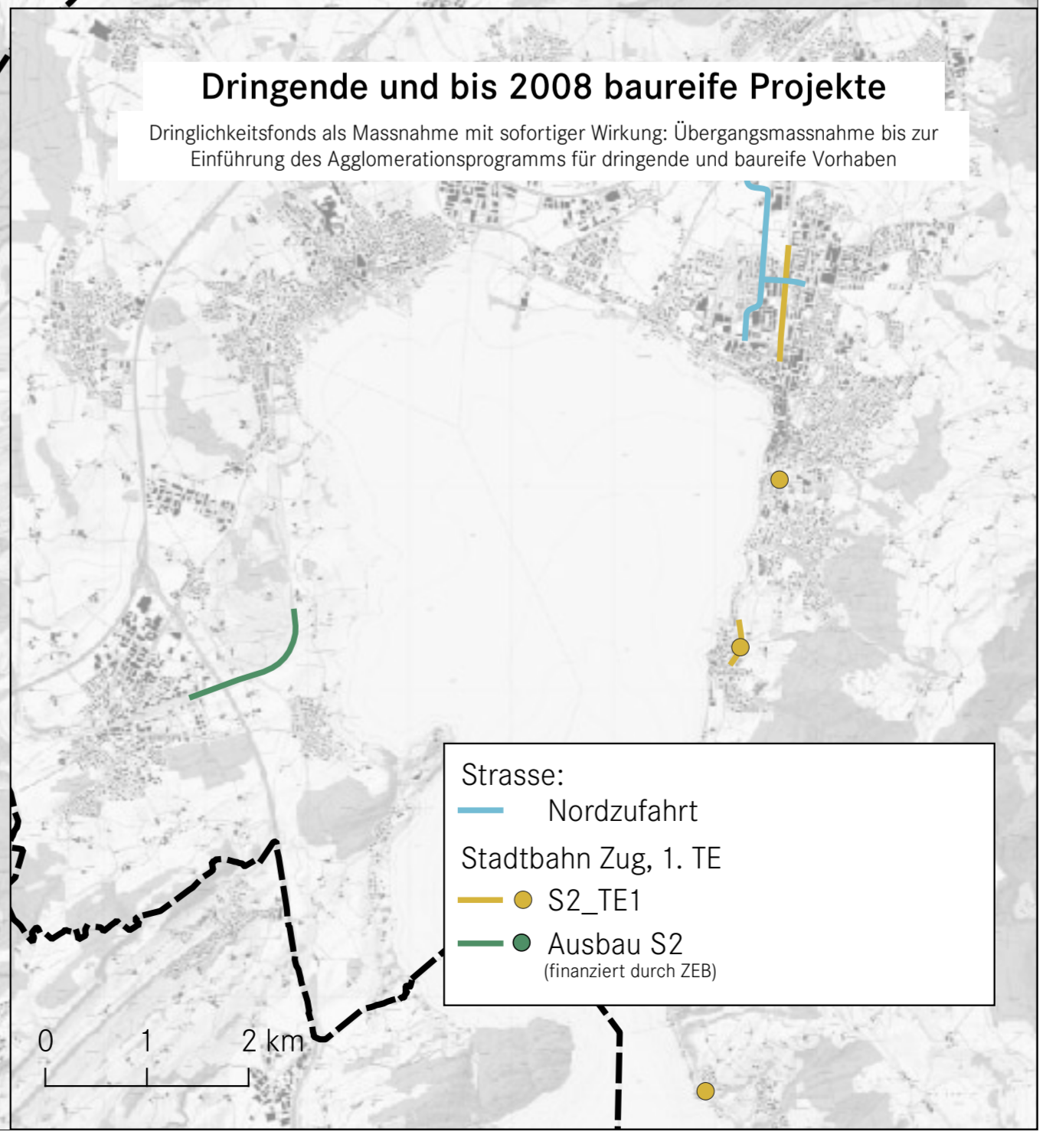


Agglomerationsprogramme Zug 1. - 4. Generation Umsetzungsstand Massnahmen im Bau oder umgesetzt



Agglomerationsprogramm Zug - Übersicht Generationen					
	Agglomerationsprogramm Zug				
	Dringende und baureife Projekte	1. Generation (2011-2014)	2. Generation (2015-2018)	3. Generation (2019-2022)	4. Generation (2024-2027)
Programm eingereicht	2005	Dezember 2007	Juni 2012	Dezember 2016	Juni 2021
Kosten	120 Mio. Fr.	158 Mio. Fr.	58.6 Mio. Fr.	59 Mio. Fr.	143 Mio. Fr.
Beitragssatz	50 %	40 %	35 %	40 %	35 %
Bundesbeitrag	60 Mio. Fr.	63.2 Mio. Fr.	20.5 Mio. Fr.	23.5 Mio. Fr.	50 Mio. Fr.
Deadline Baubeginn	Dez. 2008	Dez. 2027	Dez. 2027	Dez. 2025	Dez. 2028
Umsetzungsstand gewichtet nach Invest.kosten	100 %	90 %	42 %	22 %	ab 2024
Schlüsselprojekte	Stadtbahn Zug 1. TE (Ausbau S2), Nordzufahrt Zug	UCH Busspur-Trasse Alpbühl-Sumpf und Arthstr. S-Bahn Halt Rigiblick, Parkletsystem Zug	Busspuren Bahnhalt + Gleisplatz, VDS Cham, Arthstr. S-Bahn Halt Rigiblick, FVV-Paket EL, Zugstr.-Baarstr., Ägerstrasse Baar, AAZ Cham	VDS Rotkreuz Süd, Verkehrsicherheit, Aufwertung Strassenräume	Massnahmenpakete FVV, Verkehrsicherheit, Aufwertung Str.räume, OV Guthli, Seweg Unter-Überlager, Dorfzentren Oberägeri und Baar



- Legende zur Projektphase:**
 - Bau
 - Umgesetzt
- Legende zu den Generationen:**
 - 1. Generation (Baubeginn bis Dezember 2027)
 - 2. Generation (Baubeginn bis Dezember 2027)
 - 3. Generation (Baubeginn bis Dezember 2025)
 - 4. Generation (Baubeginn bis Dezember 2028)

- Bundesbeteiligung:**
 - Dringende und baureife Projekte (ab 2008): 50%
 - Aggloprogramm 1. Generation (2011-2014): 40%
 - Aggloprogramm 2. Generation (2015-2018): 35%
 - Aggloprogramm 3. Generation (2019-2022): 40%
 - Aggloprogramm 4. Generation (2024-2027): 35%
- Massnahmenbeschriftung:**
 - Massnahmennummer
 - Projekt Kurzbezeichnung
 - Massnahmenträgerschaft
 - Baubeginn (Plan), Inbetriebnahme IBN (Ist)
 - Kosten (Preisstand): AP 1-2: Okt. 2005; AP 3: April 2016; AP 4: Juli 2020

- Massnahmennummer:**
 - Agglomerationsprogramm-Generation
 - Nummerierung innerhalb der Kategorie
 - Nummer der Teilmassnahme
 - M 24.0 2 - 5**
 - Massnahmenkategorie:
 - 4 = Bus-/ÖV-Infrastruktur
 - 5 = Kapazität Strasse
 - 6 = Langsamverkehr
 - 7 = Verkehrsicherheit
 - 8 = Verkehrsmanagement
 - 9 = Strassenraumgestaltung

- Abkürzungen:**
 - AW Aufwertung / Sicherheit Strassenraum
 - BHS Bushaltestelle
 - HS Haltestelle
 - KS Kantonsstrasse
 - MDS Multimodale Drehscheibe
 - R/FW Rad-/Fussweg
 - RW Radweg
 - UF Unterführung